



# Améliorez l'expérience d'apprentissage hybride

## Cas d'utilisation pour l'enseignement supérieur

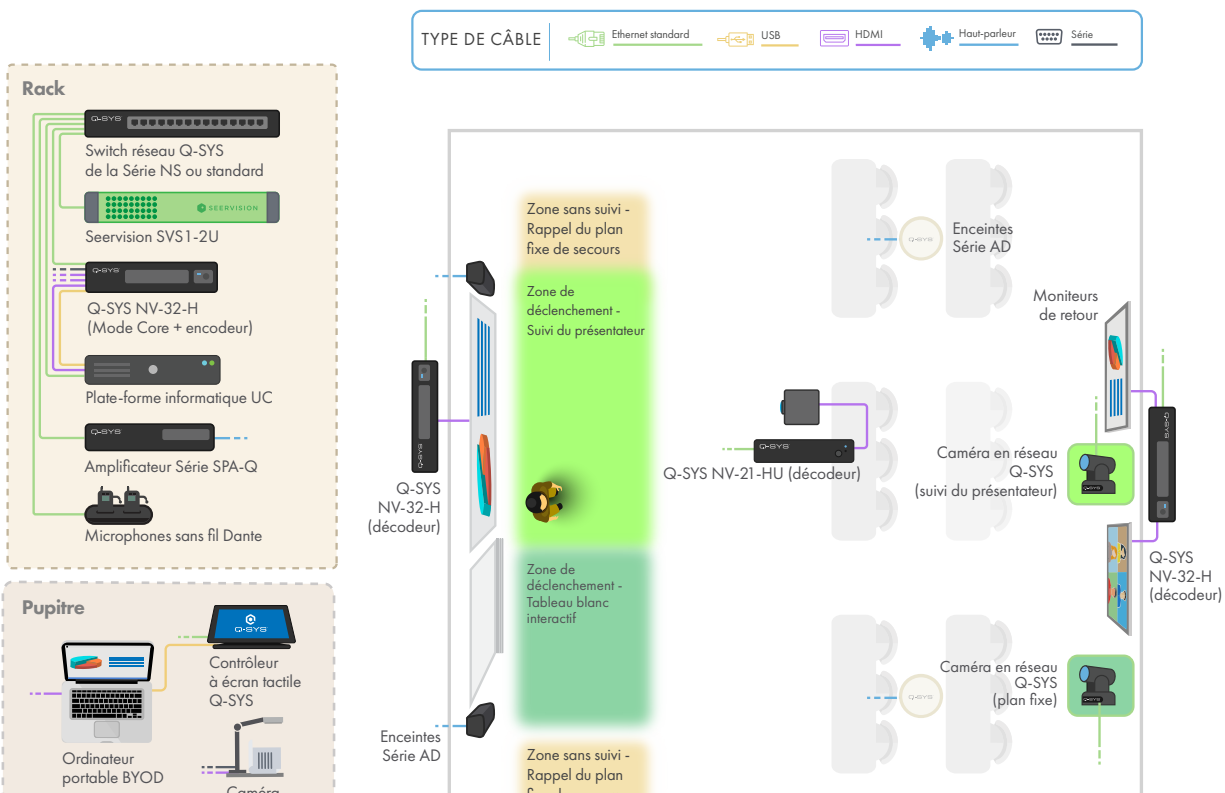
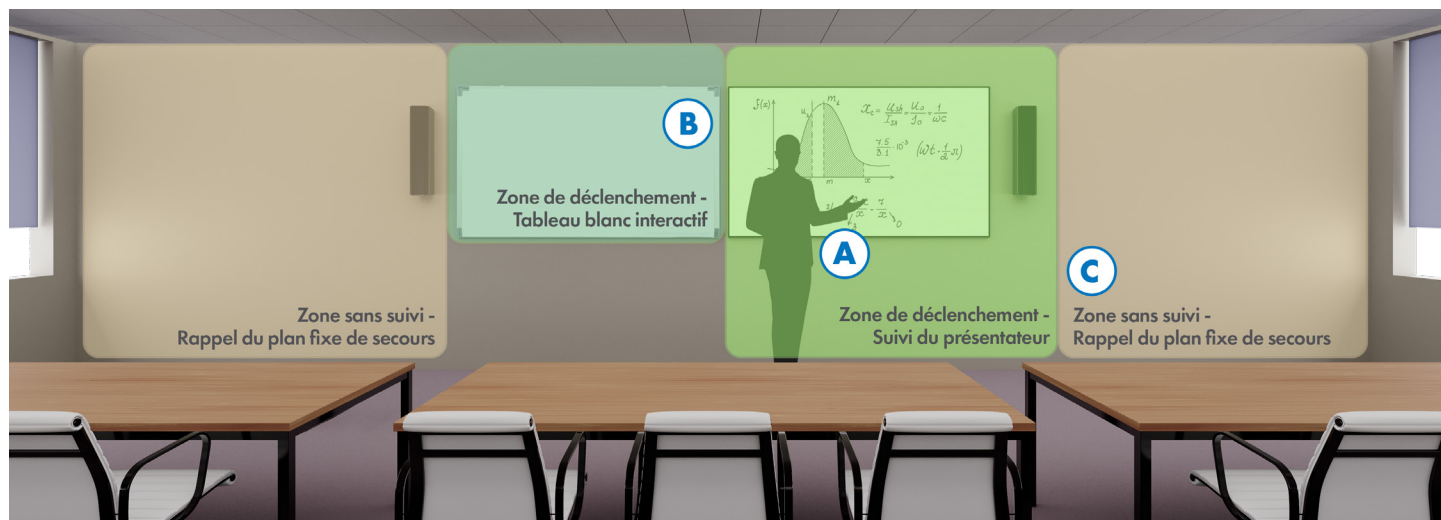
Q-SYS VisionSuite est un ensemble de solutions qui améliore la visibilité des participants dans la salle, ce qui se traduit par une expérience de visionnage naturelle pour l'utilisateur distant, et permet aux étudiants de se sentir unis et de rester impliqués où qu'ils se trouvent.

Grâce à la **commutation des caméras des participants déclenchée par le son**, les étudiants à distance peuvent toujours voir qui parle. En utilisant les microphones de la salle, Q-SYS déclenchera automatiquement différents pré-réglages de caméra définis par l'utilisateur, pour une prise de vue optimale, offrant ainsi une expérience d'apprentissage plus naturelle aux étudiants, qu'ils se trouvent sur place ou à distance.

Pour des espaces de présentation dédiés dans les salles de classe ou les amphithéâtres, vous pouvez améliorer encore les conférences grâce au **suivi intelligent du présentateur**. Q-SYS Seervision, la technologie de suivi adaptatif sur l'ensemble du corps du présentateur pilotée par l'IA, cadre et suit l'instructeur ou l'institutrice pour offrir une meilleure expérience de visionnage aux étudiants à distance.

VisionSuite utilise le puissant moteur Q-SYS Control afin de permettre le **contrôle basé sur la vision et l'automatisation**, pour une expérience sur mesure dans n'importe quel espace.

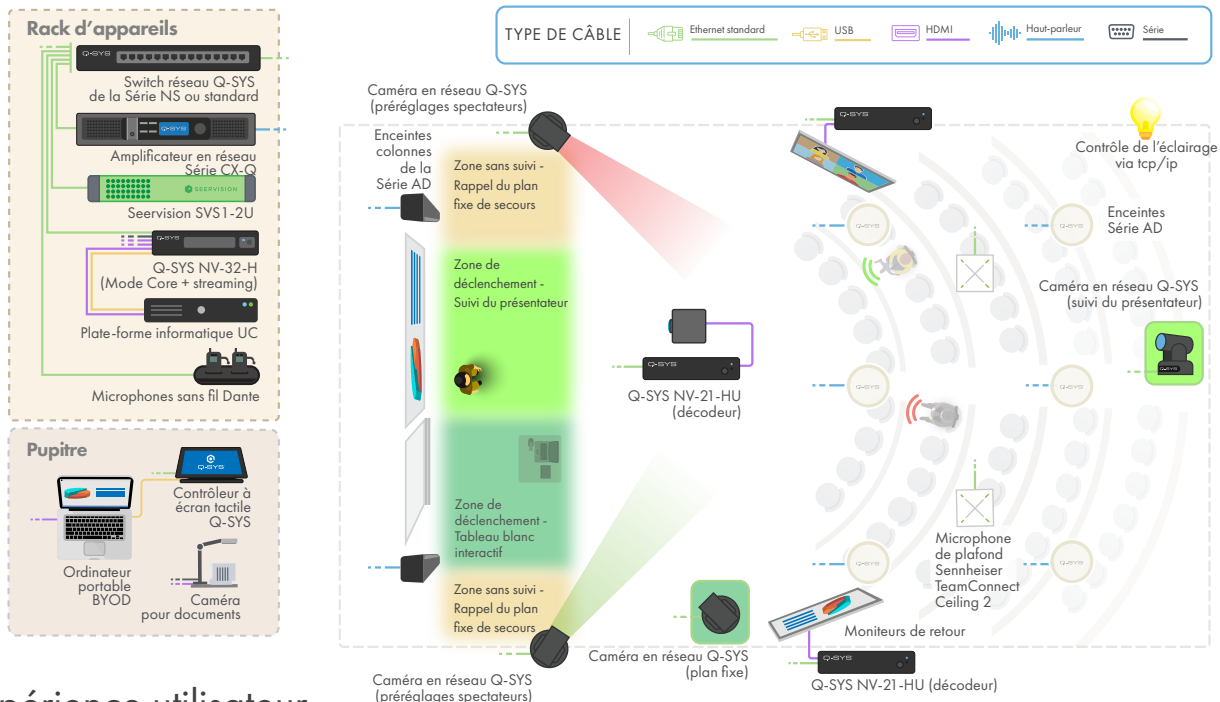
## Cas d'utilisation : Salle de classe (Suivi intelligent du présentateur uniquement)



### Expérience utilisateur

- La caméra présentateur démarre dans une position par défaut définie par l'utilisateur et suit automatiquement le présentateur dans la « zone de suivi du présentateur »
- La caméra en plan fixe fournit une vue recadrée et fixe du tableau blanc lorsque le présentateur entre dans la « zone de déclenchement - tableau blanc interactif »
- S'il n'y a pas de présentateur en « zone de suivi du présentateur » ou en « zone de déclenchement - tableau blanc interactif », la caméra présentateur revient sur le plan fixe de secours défini par l'utilisateur (un plan large de la salle par exemple)

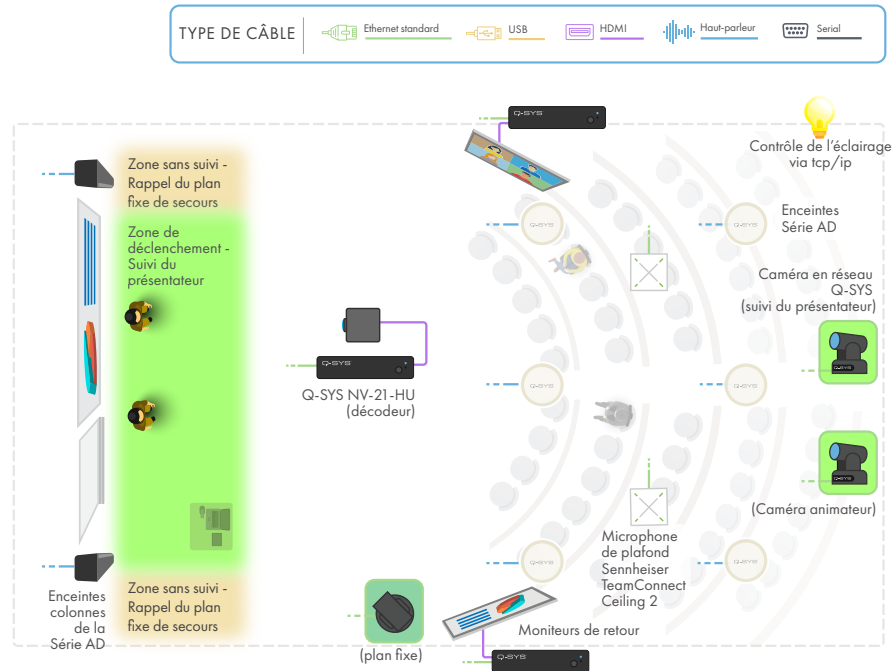
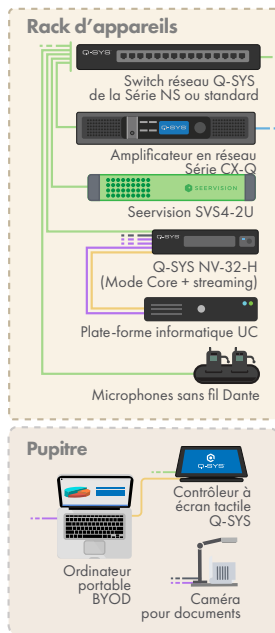
# Cas d'utilisation : Amphithéâtre (Suivi intelligent du présentateur + Commutation des caméras des participants déclenchée par le son)



## Expérience utilisateur

- A.** La caméra présentateur suit automatiquement le présentateur dans la « zone de suivi du présentateur »
- B.** La caméra en plan fixe fournit une vue recadrée et fixe du tableau blanc lorsque le présentateur entre dans la « zone de déclenchement - tableau blanc interactif »
- C.** S'il n'y a pas de présentateur en « zone de suivi du présentateur » ou en « zone de déclenchement - tableau blanc interactif », la caméra présentateur revient sur le plan fixe de secours défini par l'utilisateur (un plan large de la salle par exemple)
- D.** Dès qu'un participant à la réunion prend la parole, Q-SYS utilise les données du microphone de la salle pour rappeler les préréglages de caméra définis par l'utilisateur et commuter le flux live afin de montrer qui parle

# Cas d'utilisation : Amphithéâtre (Suivi intelligent de plusieurs présentateurs)



## Expérience utilisateur

- La caméra présentateur démarre dans une position par défaut définie par l'utilisateur et suit automatiquement le présentateur dans la « zone de suivi du présentateur »
- Lorsqu'un deuxième présentateur est détecté en « zone de suivi du présentateur », le flux live passe à la caméra animateur pour un plan plus large
- Le flux live reste sur la caméra animateur jusqu'à ce qu'un présentateur quitte la « zone de suivi du présentateur »